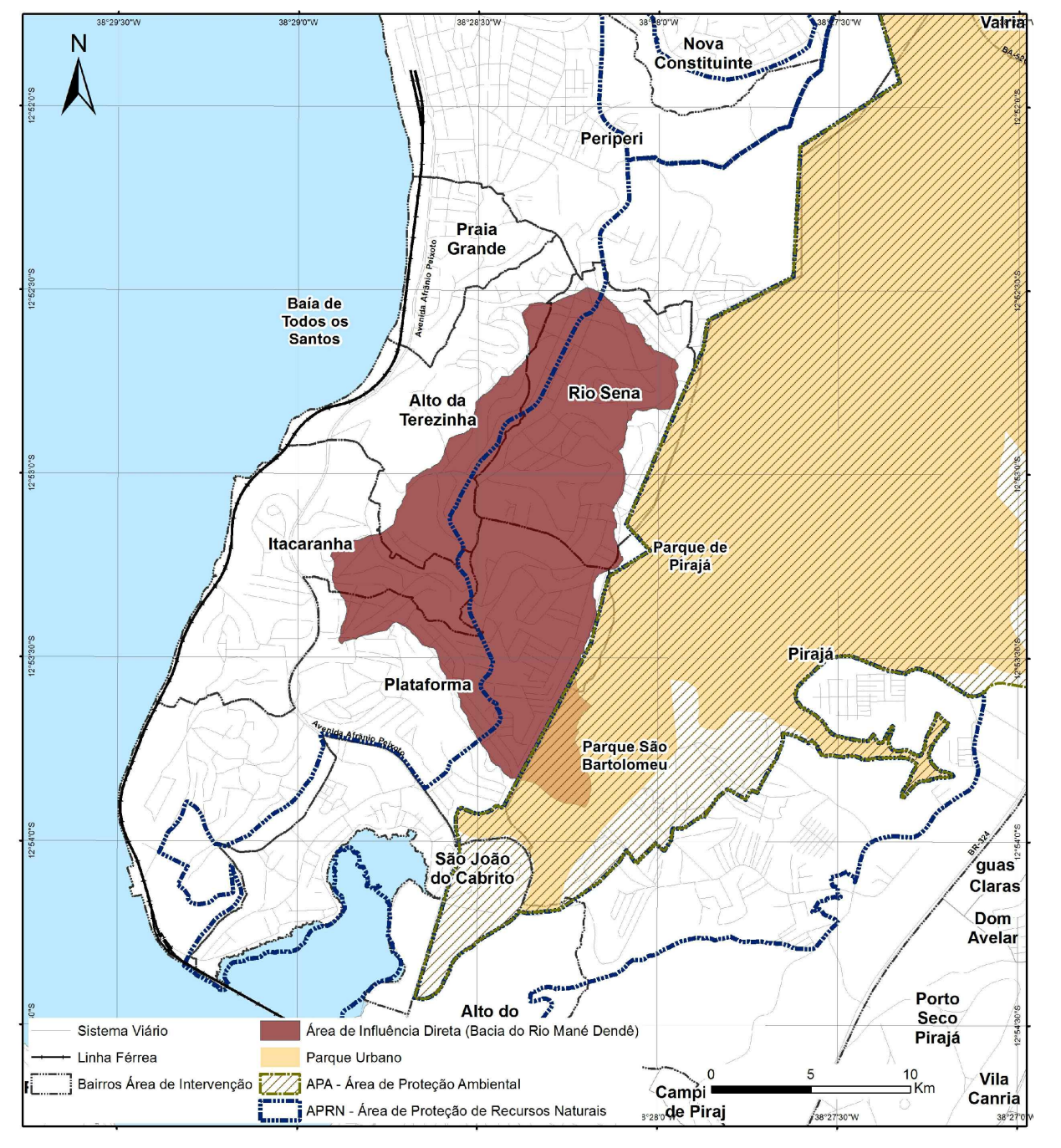


**LEGENDA**

- POLIGONAL CADASTRO SOCIAL
- EDIFICAÇÕES



DATA	DESCRIÇÃO	REVISÃO
01/10/2017	REVISÃO	FFA
06/10/2017	INSERÇÃO CONDIÇÕES EXTERNAS	FFA
19/09/2017	REVISÕES REUNIÃO	FFA
13/09/2017	EMISSÃO INICIAL	FFA

Agente Financiador: **BID** (Banco Interamericano de Desenvolvimento) |
 Agência Executora: **SALVADOR** (PREFEITURA MUNICIPAL DE SALVADOR) |
 Consultoria/Consortório: **FMLF** (FUNDAÇÃO MÁRIO LEAL FERREIRA) e **FFA PLANOS** (engenharia).

**PLANO GERAL E URBANIZAÇÃO DO NOVO MANÉ DENDÉ**  
 FUNDAÇÃO MÁRIO LEAL FERREIRA - FMLF  
 BACIA DO RIO MANÉ DENDÉ - SUBÚRBIO FERROVIÁRIO - SALVADOR - BA  
**POL. CADASTRO SOCIAL - VALE MANÉ DENDÉ**  
 ESCALA: 1:2500  
 001/003  
 RESPONSÁVEL TÉCNICO/LEGAL: FFA ARQUITETURA E URBANISMO LTDA.